

IHRE
KÖNIGSLOGE
VOR DEN
Alpen



Gockelwirt

— ★★☆☆ Landhotel —



WILLKOMMEN BEI UNS IM

Allgäu



Liebe Freunde und Gäste,

der Gockelwirt soll ein Ort der Erholung und Auszeit sein.
Ein Ort für Ruhe, Kraft und Entschleunigung. Immer bodenständig und
echt – schon seit über 100 Jahren.

Vom alpinen Wellnessbereich über die traditionelle Landhausküche bis
zum Bergblick aus den großzügigen Hotelzimmern.
Erholung beginnt bei uns im Allgäu beim Genießen!

Wir freuen uns schon, Ihr Gastgeber für eine Auszeit im Allgäu zu sein!



Elisa und Michael Steinacher



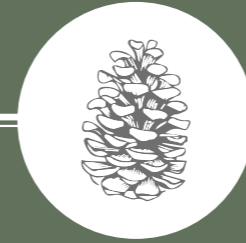
Perfekte Lage
 AB DER HAUSTÜRE
 DIE HIGHLIGHTS DES
 ALLGÄUS



FEINE
 LANDHAUSKÜCHE ZUM
Genießen



ABSOLUTE RUHE &
 GROSSZÜGIGE ZIMMER
 MIT
*Panorama
 Bergblick*



NEBENSAISON IM
Allgäu
 GÜNSTIGERE PREISE,
 IDYLISCHE NATURERLEBNISSE,
 IDEALE TEMPERATUREN FÜR
 RADFAHREN & WANDERN



AKTIV IM
Winter
 90 KM WINTERWANDERN
 AB DER HAUSTÜRE,
 80 KM GESPURTE LOIPEN
 TOP SKIGEBIETE IM
 ALLGÄU UND IN TIROL



ERLEBNISSE IN DEN
Bergen
 4 BERGBAHNEN, 1.500 KM
 RADWEGE, BERGSPORT-
 ZENTRUM AM TEGELBERG,
 HÄNGEBRÜCKE HIGHLINE 179
 IN REUTE

Viele gute Gründe für Ihren Urlaub im Gockelwirt



Trennkarte
 LASSEN SIE
 SICH BELOHNEN
 DIREKT BUCHEN &
 SPAREN SOWIE VOM
 BONUSPROGRAMM
profitieren



BEI UNS PAUSIERTE
 SCHON KÖNIG
Ludwig II.
 TRADITIONSHAUS SEIT 6
 GENERATIONEN



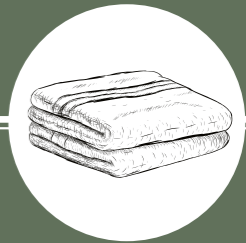
IM ZIMMERPREIS
Inklusive
 REICHHALTIGES FRÜHSTÜCK-
 BUFFET, WELLNESSBEREICH,
 BEGRÜSSUNGSGETRÄNK,
 GÄSTEKARTE MIT VERGÜNSTI-
 GUNGEN IN DER REGION,
 ALLGÄU MOBIL, UVM.



TIPPS FÜR
Regentage
 KÖNIGLICHE KRISTALLTHERME
 SCHWANGAU, MUSEUM DER
 BAYERISCHEN KÖNIGE,
 OUTDOOR-OUTLET FOC



ALLGÄUER
Kultur
 BURGRUINEN, KÖNIGS-
 SCHLÖSSER NEUSCHWANSTEIN
 & CO., ALTSTADT FÜSSEN,
 VIEHSCHIED IM SEPTEMBER



ERHOLSAME
Auszeit
 ZU ZWEIT ODER EINFACH MAL DIE
 SEELE BAUMELNLASSEN? NUTZEN
 SIE HIERZU UNSEREN WELLNESS-
 & SPA-BEREICH



Suiten

SUITE
ALPENGLÜCK

SUITE
KÖNIG LUDWIG

SUITE
ELISABETH

SUITE
WEITBLICK

JUNIOR SUITE
BERGLIEBE

SEITE 8 – 12

DOPPEL Zimmer

PANORAMAZIMMER

DOPPELZIMMER
LANDIDYLL

DOPPELZIMMER
ALLGÄULIEBE - BALKON

DOPPELZIMMER
GARTENBLICK - TERRASSE

SEITE 14 – 17

Familien ZIMMER

FAMILIENSUITE

FAMILIENZIMMER

FAMILIENNEST

SEITE 18 – 21



ENTDECKEN SIE UNSERE ATTRAKTIVEN ZIMMERPREISE! SCANNEN SIE DEN QR-CODE, UM EXKLUSIVE ANGEBOTE UND VERFÜGBARKEITEN ZU SEHEN. WIR FREUEN UNS DARAUF, SIE IN UNSEREM HOTEL WILLKOMMEN ZU HEISSEN.

ALPIN & MODERN: UNSERE

Suiten



Elegant alpin - ca. 90 qm

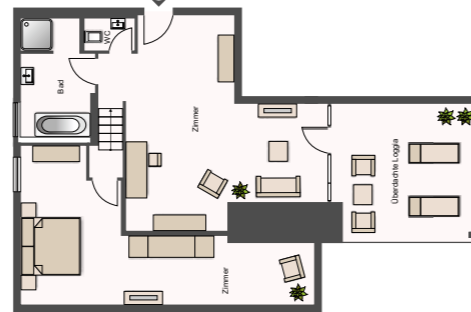
Besonderheiten: elegante alpine Einrichtung, Boxspringbetten, getrennter Wohn- und Schlafraum, separater Wohnraum als Arbeitszimmer oder Kinderzimmer, Westterrasse, Südbalkon mit Panoramabergblick, Radio im Badezimmer, freistehende Badewanne, Raindance-Dusche, separates WC, Blu-ray-Player im Wohnraum.





Modern alpin - ca. 70 qm

Besonderheiten: modern alpine Einrichtung, getrennter Wohn- und Schlafraum, Boxspringbetten, große überdachte Südbalkon-Loggia, Badewanne, separates WC, Blu-ray-Player im Wohnraum.



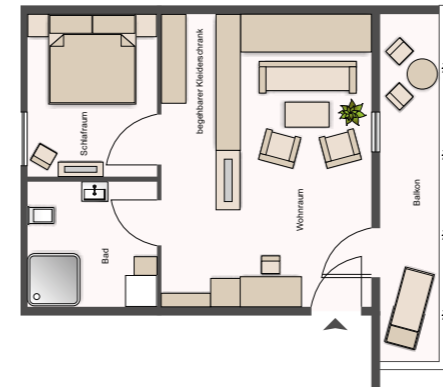
Alpin modern - ca. 50 qm

Besonderheiten: alpin moderne Einrichtung, getrennter Wohn- und Schlafraum, Südbalkon, Ostterrasse, Blu-ray-Player im Wohnraum.



Ländlich alpin - ca. 50 qm

Besonderheiten: ländlich alpine Einrichtung, getrennter Wohn- und Schlafraum, Südbalkon, Blu-ray-Player im Wohnraum.





Ländlich alpin – ca. 35 – 46 qm
 Besonderheiten: ländlich alpine Einrichtung, teilweise mit getrenntem Wohn- und Schlafraum, Südbalkon, teilweise mit Badewanne.

Hinweis: Bei dem Zimmergrundriss sehen Sie ein Beispiel des Zimmers. Die Aufteilung weicht innerhalb der Kategorie ab.



Burgruinen Hohenfrey- und Eisenberg fußläufig ab der Hoteltür erreichbar

FÜR IHRE AUSZEIT: UNSERE

Doppelzimmer



Alpin modern - ca. 40 qm

Besonderheiten: alpin moderne Einrichtung, Boxspringbetten mit Zirbenholz, geschützter Südbalkon, separates WC, Badewanne.

UNSER
beliebtestes
ZIMMER





Ländlich alpin – ca. 23 – 29 qm
 Besonderheiten: ländlich alpine Einrichtung, klein und fein! Gemütlichkeit und Atmosphäre spüren Sie auch in unserer kleinsten Kategorie.



Ländlich modern – ca. 33 – 36 qm
 Besonderheiten: ländlich moderne Einrichtung, jeweils mit Süd- oder Ostterrasse, Dusche, teilweise barrierefrei.

Ländlich alpin – ca. 34 – 38 qm
 Besonderheiten: ländlich alpine Einrichtung, jeweils mit Südbalkon, teilweise mit Badewanne.



FÜR GROSS & KLEIN UNSERE

Familienzimmer



Alpin modern – ca. 60 qm

Besonderheiten: alpin moderne Einrichtung, jeweils zwei getrennte Schlafräume und extra Wohnraum, Kinderzimmer mit Doppelbett, Boxspringbetten, begehbaren Kleiderschrank, separates WC.





Ländlich alpin - ca. 35 qm
 Besonderheiten: ländlich alpine Einrichtung, jeweils zwei getrennte Schlafräume, kleines abgetrenntes Kinderzimmer mit Stockbett, Badewanne.



Ländlich alpin - ca. 50 qm
 Besonderheiten: ländlich alpine Einrichtung, jeweils zwei getrennte Schlafräume, Kinderzimmer mit Doppelbett.



IHRE
KÖNIGSLOGE
VOR DEN
Alpen



WO ANDERE
URLAUB MACHEN

Tagung & Seminare



Seminarraum

Der neue Seminarraum „Löwenzahn“ gibt Ihnen die Möglichkeit, mitten im Allgäu konzentriert und erfolgreich zu tagen. Mit Zugang ins Freie, Blick auf die Allgäuer Berge und natürlich der gewohnten Gockelwirt-Qualität!

- Mit 50 m² Platz für bis zu 30 Personen
- Whiteboard & Flipchart, Beamer, Moderationskoffer, Pinnwand
- Kosten freies WLAN
- Spezielle Pausenangebote und Menüs



Mögliche Raumbelagungen



24 Personen



16 Personen



30 Personen



12 Personen



FEINE
LANDHAUSKÜCHE
ZUM

Genießen



Ob private Feiern oder Weihnachts- & Firmenfeiern. Wir richten Ihre Feierlichkeiten mit bis zu 70 Gästen aus. Lassen Sie sich von uns kulinarisch verwöhnen - wir freuen uns auf Sie! Selbstverständlich stellen wir Ihnen gerne ein individuelles Menu zusammen und kümmern uns um die Tischdekoration und Blumen.

Unsere Räumlichkeiten im Überblick:

- Gockel- und Bierstube (20 Plätze)
- Bauernstube (70 Plätze)
- Lindenstube (40 Plätze)
- Biergarten (70 Plätze)



Tradition

SEIT 1916

BURGRUINEN EISEN- & HOHENFREYBERG



Der Märchenkönig und der goldene Ring

1831 fand die Tochter des Gastwirts Anton Steinacher einen goldenen römischen Ring auf einem Acker. Als Kronprinz Ludwig II. den Gasthof besuchte, faszinierte ihn die Geschichte des römischen Rings.

Max Steinacher schenkte ihm daraufhin den Ring. Als Dank ließ König Ludwig II. einen goldenen Ring gravieren. Dieser befindet sich bis heute im Besitz der Familie Steinacher. Trotz eines Diebstahls in den 1990er Jahren, bei dem der Dieb den Ring übersah.

AGATHE STEINACHER



Vom Wirtshaus zum Tourismusbetrieb

Josef übernahm die Land- und Gastwirtschaft von seiner Mutter. Noch bis 1963 waren Gasthof und Landwirtschaft eng miteinander verbunden.

Mit seiner Frau Adelheid modernisierte er den Gasthof und gab die Landwirtschaft auf.

JOSEF & BARBARA STEINACHER



4 Sterne für den Gockelwirt

Michael Steinacher, Urenkel von Agathe Steinacher führt nun die Tradition der Steinachers als Gastgeber fort. Qualität und Frische – das sind die Ansprüche, die wir an unsere Küche haben. Der Hausherr steht noch selbst hinter dem Herd und kocht, was die heimischen Flure bieten – mit Herz und Verstand. Ob Filet vom Allgäuer Weiderind, Käse-spätzle oder ein komplettes Weihnachtsmenü – hier finden Sie die bodenständige Allgäuer Küche exzellent und fein zubereitet.

1818

Die Anfänge ...

Der alte Gasthof ist bereits auf Kartenmaterial von 1818 zu sehen, als noch die Herren von Frey- und Eisenberg regierten.

Später war bisweilen sogar Märchenkönig Ludwig II. zu Gast. Er saß mit seiner Königin Mutter unter der alten Linde im heutigen Biergarten und genoss das Bergpanorama. Die alte Linde spendet übrigens heute noch Schatten in unserem Biergarten.

1864



TAUSCHGESCHENK VON KÖNIG LUDWIG II.

1916

Der erste gebrätene Gockel ...

...wurde serviert von Agathe Steinacher. Sie beherbergte bereits 1920 Gäste aus München und dem Umland. Der gebrätene Gockel ist bis heute ein beliebtes Gericht auf der Speisekarte, und die Rezeptur wurde kaum verändert. Damals schlachtete man die Hähnchen nur auf Bestellung – entsprechend lange wartete man auf seinen „Gockel“.

1963



JOSEF & ADELHEID STEINACHER MIT BOXER MAX SCHMELING

1990

Renovierung & Erweiterung

1990 übernahmen Josef und Barbara Steinacher den Gasthof mit Gästehaus. Sie integrierten eine Rezeption, renovierten den Speisesaal und bestehende Gästezimmer.

2011



MICHAEL STEINACHER

KLEIN & INTIM

Alpin Wellness



Bade- und Saunabereich

Auszeit mit Blick ins Freie ... Natur hat Vorrang. Deshalb geht der Blick vom Ruhe- und Badebereich direkt ins Grüne. So finden Sie nicht nur Wohlgefühl für den Körper, sondern auch für die Seele!

- Finnische Sauna, Tepidarium & Infrarotkabine
- Innenpool mit LED-Farbillumination
- Ruheraum mit Teebar und Obst
- Gartenterrasse mit Ruheliegen

Massagen & Kosmetik

Sie haben die Wahl! Ob klassisch, Ayurveda oder alpin – in unserem Kosmetik- und Anwendungsbereich finden Sie das perfekte Entspannungsprogramm für Ihren Allgäu-Urlaub.

Detaillierte Informationen finden Sie in der Wellnesspreisliste oder auf www.gockelwirt.de



BIS BALD BEI UNS IM

Allgäu

Firma: Gockelwirt Josef Steinacher
Pröbstener Straße 23
87637 Eisenberg

Hotelinformation Stand Dezember 2023 | Änderungen vorbehalten.

© tanner-werbung.com, 1223-1-67 | Bildquellen: Gerda Eichholzer, Tanner Werbung, Susanne Lang - Blickfang Fotografie, Björn Hänssler // fotolia: Wolfilser (Titel, S. 22-23) // AdobeStock: Igor Potysiev (S. 3) , German (S. 4), Juliasudnitskaya (S. 5), Dmitry (S. 5), Animaflora PicsStock (S. 5), Alexander Pokusay (S. 5), Anna Leni (S. 5), JFL Photography (S. 5), Irina (S. 5), Masyle (S. 15, 23), MMphoto (S. 24) // McGRundriss (Grundrisse)

Landhotel Gockelwirt
Familie Steinacher

Pröbstener Straße 23
87637 Eisenberg

Telefon +49 (0) 83 64 - 83-0
Fax +49 (0) 83 64 - 83-20

info@gockelwirt.de
www.gockelwirt.de



TOPHOTELS